

FreedomEdge snabbguide

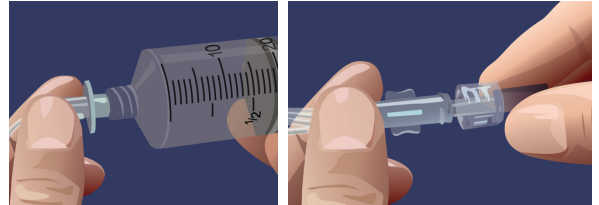
1. Tvätta händerna och rengör uppläggningsytan för materiel.

2. Kontrollera att du har allt materiel du behöver för infusionen

- Infusionspump
- Uppdragningskanyl och läkemedel
- Spruta
- Korrekt flödes hastighetsslang och nålset
- Sax och infektionsdagbok



3. Dra upp läkemedlet med hjälp av uppdragningskanyl och infusionsspruta.

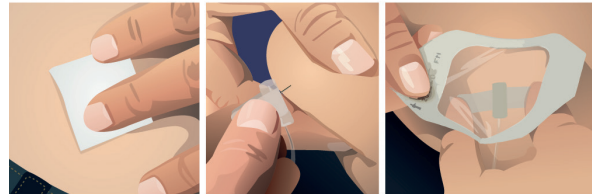


4. Avlägsna luft och sätt samman flödes slang och spruta med uppdraget läkemedel. Sätt därefter samman nålset med flödes hastighetsslang.

5. För fyll infusionsslangarna – lämna 1-2 cm innan nålarna för att undvika hudirritation vid stick.



6. Sprita insticksställe – låt torka. Applicera nålar och täck med plåster.

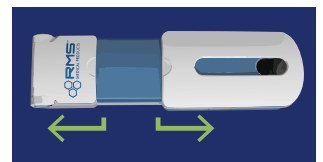


7. Gör aspirationstest

- Dra sprutkolven bakåt.
- Kontrollera att blod inte backar tillbaka i systemet.

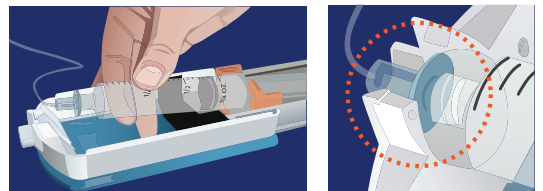


8. Kontrollera att infusionspumpen är i utdraget läge.



9. Passa in sprutan i pumpen

- Passa in sprutans vingar i pumpens orangea spruthållare.
- Kontrollera så att luerdisken sitter korrekt i pumposen.



10. Starta infusionen genom att stänga locket på infusionspumpen.

11. När infusionen är färdig – öppna locket för att avsluta infusionen.

Ta ut sprutan, avlägsna nålar, förslut stickskydd och släng förbrukningsmaterialet enligt lokala föreskrifter.

nya innovationer till vården

Steripolar

Tel. 018-430 0980

info@steripolar.se

www.steripolar.se